



# **TRILHA DE APRENDIZAGEM PARA FORMAÇÃO DE GESTORES**



## O QUE SÃO TRILHAS DE APRENDIZAGEM?

As trilhas de aprendizagem compreendem um conjunto integrado, sistemático e contínuo de ações destinadas ao desenvolvimento pessoal e profissional.

# AÇÕES DE DESENVOLVIMENTO DA TRILHA

## **PASSO 1: CURSOS OFERTADOS PELA ESCOLA NACIONAL DE ADMINISTRAÇÃO PÚBLICA (ENAP)**

- Ética e serviço público - 20h
- Gestão de Conflitos e Negociação - 20h
- Assédio Moral: O que saber e fazer - 12h
- Liderança e Gestão de Equipes - 30h
- Gestão da Inovação no Serviço Público - 20h

**PÚBLICO - ALVO:  
SERVIDORES  
GESTORES**

**CARGA HORÁRIA  
TOTAL: 102 HORAS**

**SEQUÊNCIA  
EXTERNA**

**(OBRIGATÓRIA)**

## *Gestão de Conflitos e Negociação*

*Resolver diferenças e divergências, e tomar decisões de forma colaborativa são formas efetivas de preservar e ampliar os objetivos a serem alcançados nas organizações. A temática é relevante uma vez que o desenvolvimento das competências de resolução de conflitos e de negociação tem se mostrado fundamental para o adequado desempenho e atuação de gestores e servidores em suas rotinas de trabalho.*

*Link: <https://www.escolavirtual.gov.br/curso/372>*



## *Ética e Integridade Pública*

*Ao percorrer esta trilha, você terá acesso a diversos materiais que te ajudarão a desenvolver a competência “Ética e integridade pública”, que faz parte do conjunto de 8 competências transversais mapeadas no âmbito da Política Nacional de Desenvolvimento de Pessoas (PNDP). Esta competência pode ser definida como a capacidade de agir de forma refletida e consciente, nas relações profissionais e interpessoais, considerando princípios e valores que priorizem o interesse público.*

*Link: <https://www.escolavirtual.gov.br/trilha/239>*



### *Assédio Moral: O que saber e fazer*

*Conhecer e refletir sobre o Assédio Moral no trabalho é uma das medidas que podem proteger a organização desse mal que tanto prejudica as relações de trabalho. Neste curso, você irá refletir sobre este tema, estabelecer paralelos com a realidade que você vivencia e refletir se algo na sua conduta profissional ou no seu ambiente de trabalho precisa ser revisto.*

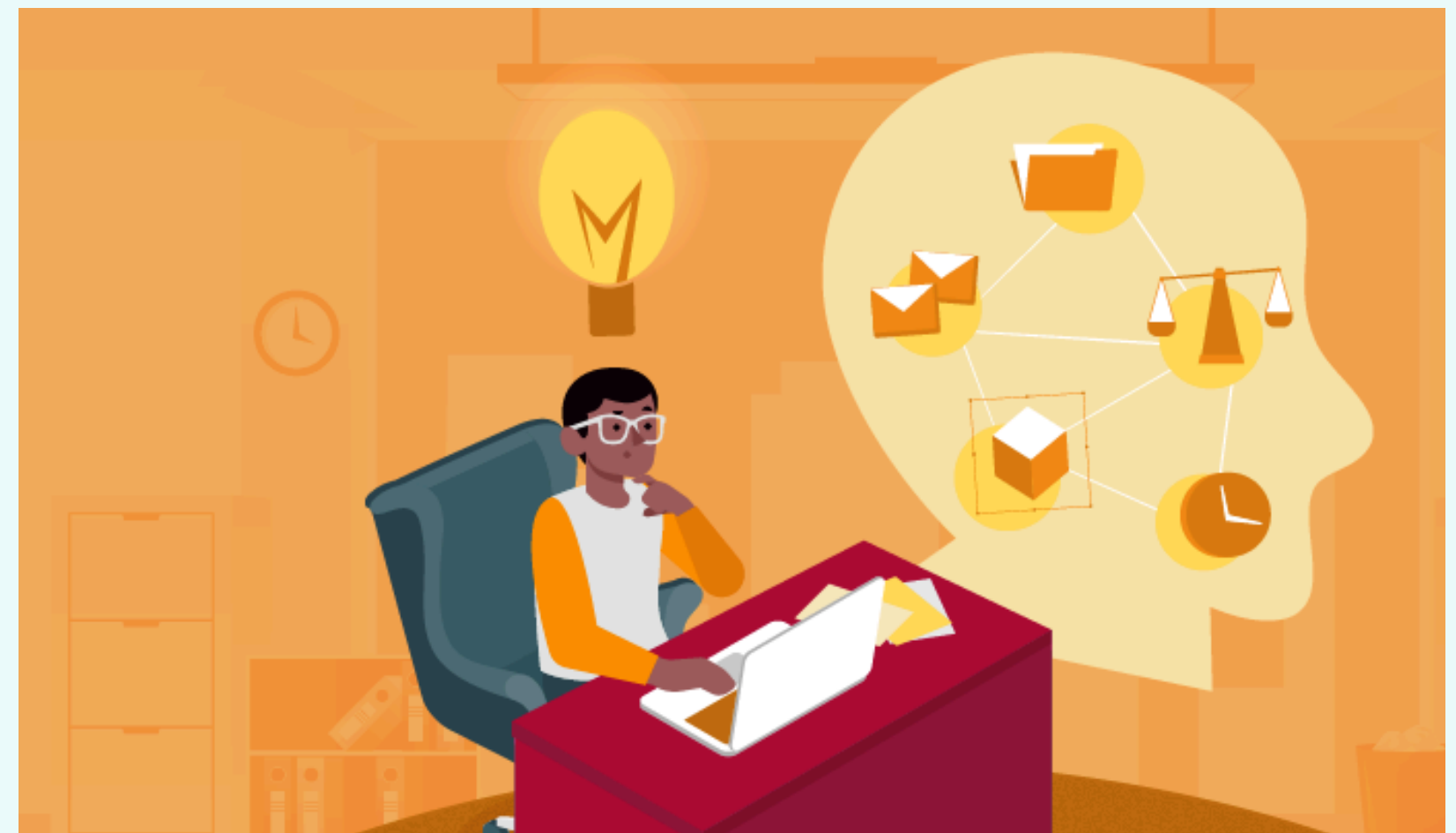
*[Link: https://www.escolavirtual.gov.br/curso/836](https://www.escolavirtual.gov.br/curso/836)*



### *Gestão da Inovação no Setor Público*

*O curso aborda conceitos de gestão da inovação articulados ao contexto da administração pública e apresenta desafios e possibilidades de inovação na prestação de serviços públicos mais efetivos. O objetivo é fornecer aos servidores públicos conceitos, processos e experiências referentes à inovação, a fim de fomentar a cultura e os ecossistemas de inovação para criação de valor público.*

*[Link: https://www.escolavirtual.gov.br/curso/416](https://www.escolavirtual.gov.br/curso/416)*



## *Liderança e Gestão De Equipes*

*Este curso apresenta algumas contribuições sobre os estilos e técnicas de liderança para o atual contexto das organizações públicas. O conteúdo ressalta a importância da liderança no trabalho em equipe e na tomada de decisões. Quer se aperfeiçoar e saber mais sobre esse assunto? Faça já sua inscrição.*

*Link: <https://www.escolavirtual.gov.br/curso/373>*



# AÇÕES DE DESENVOLVIMENTO DA TRILHA

## **PASSO 1: CURSO: TEORIA E PRÁTICAS DO PROGRAMA DE GESTÃO DE DESEMPENHO**

- Objetivo: capacitar gestores quanto a nova modalidade de trabalho no âmbito da Universidade Federal da Paraíba.
- Carga Horária: 20h
- Periodicidade: primeiro semestre do ano
- Modalidade: EAD
- Temas Abordados:

### **Módulos:**

- Apresentação da Portaria do PGD-UFPB: Disposições gerais; Do programa de gestão; desempenho; Modalidades de execução e Da Participação na modalidade de teletrabalho. Das implicações do teletrabalho, do desligamento da modalidade Teletrabalho e Das Disposições finais e Transitórias. Documentos e instrução processual.
- Apresentação do Sistema Polare: Fluxo Geral do Polare; Perfis de Usuários. Configurações; Plano e Política Institucional; Plano Estratégico, Plano Gerencial e Quadro de Entregas; Plano Individual e "Minhas entregas"; Relatórios

**PÚBLICO - ALVO:  
SERVIDORES  
GESTORES**

**CARGA HORÁRIA  
TOTAL: 20 HORAS**

**SEQUÊNCIA  
INTERNA**

**(OBRIGATÓRIA)**

# AÇÕES DE DESENVOLVIMENTO DA TRILHA

## **PASSO 2: CURSO: DESENVOLVIMENTO DE COMPETÊNCIAS GERENCIAIS PARA COORDENADORES DE CURSO DE GRADUAÇÃO**

- **Objetivo:** desenvolver competências de gestão acadêmica para docentes que atuem ou que pretendem atuar em cargos de coordenação de curso de graduação, possibilitando uma reflexão sobre o processo educacional no Ensino Superior e sua importância no contexto social, - demonstrando habilidade na utilização das funcionalidades do SIGGA correspondentes às atribuições de coordenadores de curso de graduação.
- **Carga Horária:** 20h
- **Periodicidade:** primeiro semestre do ano
- **Modalidade:** EAD com momentos síncronos
- **Temas Abordados:**

- **Gestão Administrativa e Acadêmica:** Funcionamento do Colegiado do Curso; Competências do Coordenador do Curso; Aspectos legais, regulamentares e éticos da gestão acadêmica; Construção do Plano Pedagógico do Curso; Avaliação do Ensino Superior; Evasão do Ensino Superior.

**PÚBLICO - ALVO:  
COORDENADORES DE  
CURSO DE GRADUAÇÃO**

**CURSO ELABORADO  
EM PARCERIA COM A  
PRÓ-REITORIA DE  
GRADUAÇÃO**

**SEQUÊNCIA  
INTERNA**

**(OBRIGATÓRIA)**



# AÇÕES DE DESENVOLVIMENTO DA TRILHA

## **PASSO 2: CURSO: UTILIZAÇÃO DA PLATAFORMA SUCUPIRA PARA GESTÃO DA PÓS-GRADUAÇÃO**

- **Objetivo:** Compreender a aplicação de métodos e técnicas de avaliação no contexto da pós-graduação por meio da Plataforma Sucupira.
- **Carga Horária:** 10h
- **Periodicidade:** primeiro semestre do ano
- **Modalidade:** EAD com momentos presenciais
- **Temas Abordados:**

- **Introdução à Plataforma Sucupira:** Conceito e importância para CAPES e INEP; Contribuições para avaliação e promoção de melhorias para os cursos de pós-graduação; A estrutura da plataforma: acesso e navegação inicial.
- **Prática e Gerenciamento da Plataforma Sucupira:** Cadastros na plataforma: novos cursos, alunos, produção científica e disciplinas; Gerar relatórios e acompanhamento de indicadores de qualidade.

**PÚBLICO - ALVO:  
COORDENADORES DE  
CURSO DE PÓS-  
GRADUAÇÃO**

**CURSO ELABORADO  
EM PARCERIA COM A  
PRÓ-REITORIA DE PÓS-  
GRADUAÇÃO**

**SEQUÊNCIA  
INTERNA**

**(OBRIGATÓRIA)**

## Os gestores deverão:

- a) Obter certificação em todos cursos obrigatórios da Trilha de Formação de Gestores;
- b) Inserir, até 30/08/2025, os certificados dos cursos no Banco de Talentos > Cadastrar/atualizar currículo no Sistema Integrado de Gestão de Recursos Humanos (SIGRH), no site <https://sigrh.ufpb.br/sigrh/>.



**SOBRE OS CURSOS  
OBRIGATÓRIOS**

## **SEQUÊNCIA INTERNA**

**AS INSCRIÇÕES PARA AS AÇÕES DE DESENVOLVIMENTO PREVISTAS NESTA TRILHA, PERTENCENTES A SEQUÊNCIA INTERNA, DAR-SE-ÃO POR FORMULÁRIO ON-LINE EXISTENTE NO SIGRH [HTTPS://SISTEMAS.UFPB.BR/SIGRH](https://sistemas.ufpb.br/sigrh).**

## **SEQUÊNCIA EXTERNA**

**AS INSCRIÇÕES PARA AS AÇÕES DE DESENVOLVIMENTO PREVISTAS NESTA TRILHA, PERTENCENTES A SEQUÊNCIA EXTERNA, DAR-SE-ÃO POR MEIO DOS LINKS DISPONIBILIZADOS NA DESCRIÇÃO DE CADA CURSO**



# **INSCRIÇÕES**